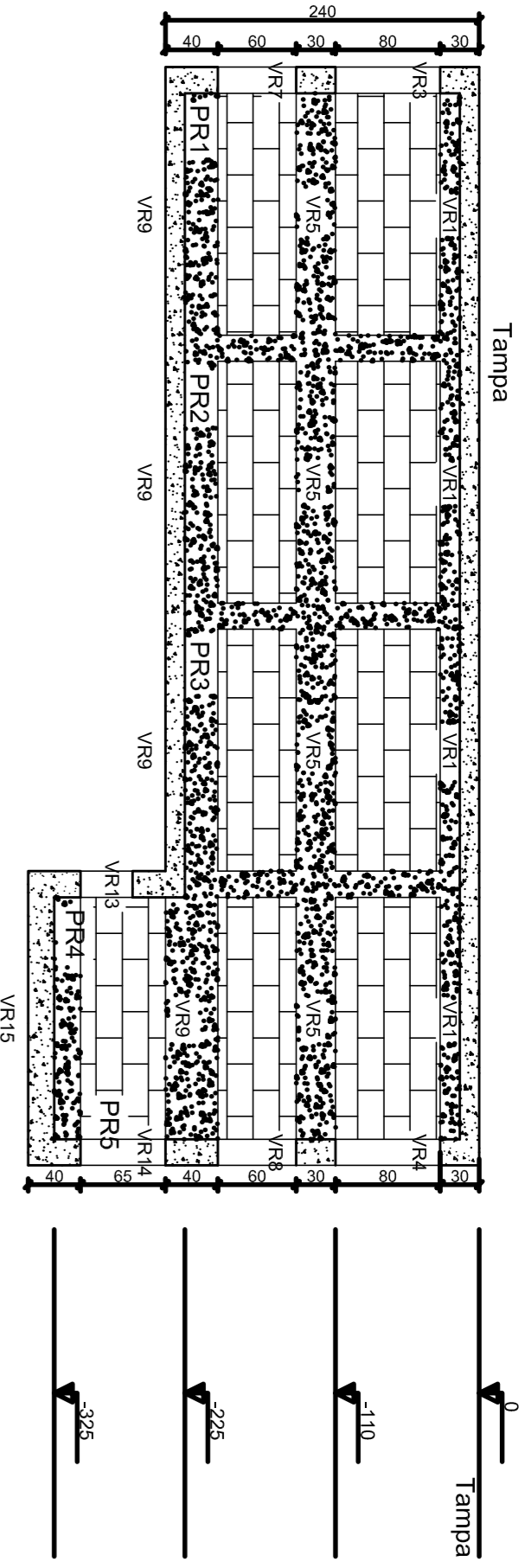


Corte B-B
escala 1:50



Corte A-A
escala 1:50

Área de Bases			
Tipo	Altura (cm)	Banco de Enchimento (cm)	Área (m²)
Manta	20	-	36,87
			2,13

Características dos materiais			
Ítem	Unidade	Valor	Unidade
250	(kg/cm²)	241500	

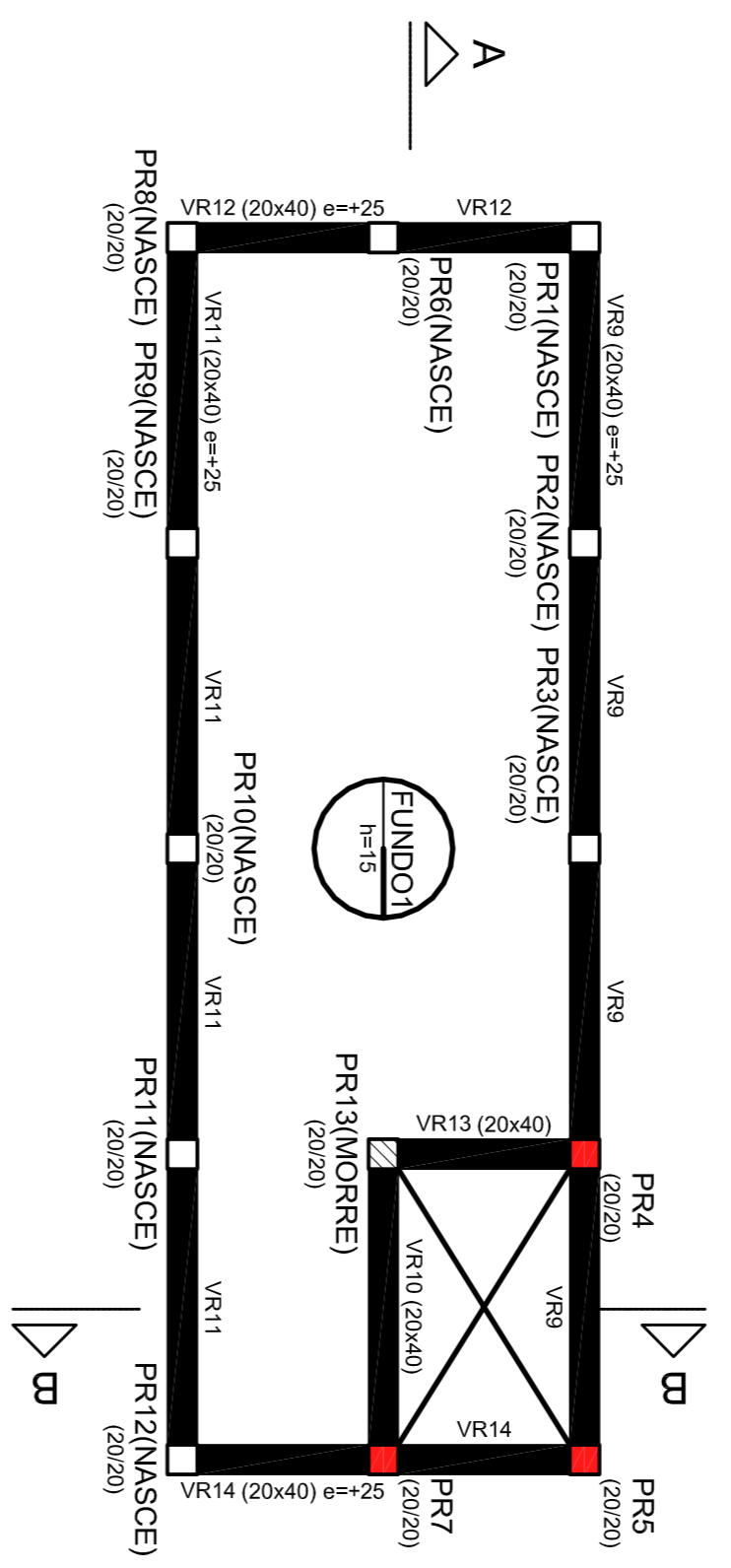
Dimensão máxima do agregado = 19 mm

Legenda das bases e paredes

Legenda das vigas e paredes

Legenda das bases

Forma intermediária do pavimento Tampa (Nível -325)
escala 1:50



Área de Bases e de Manta			
Tipo	Altura (cm)	Enchimento	Área (m²)
Manta	15	-	17,23

Características dos materiais			
Ítem	Unidade	Valor	Unidade
250	(kg/cm²)	241500	

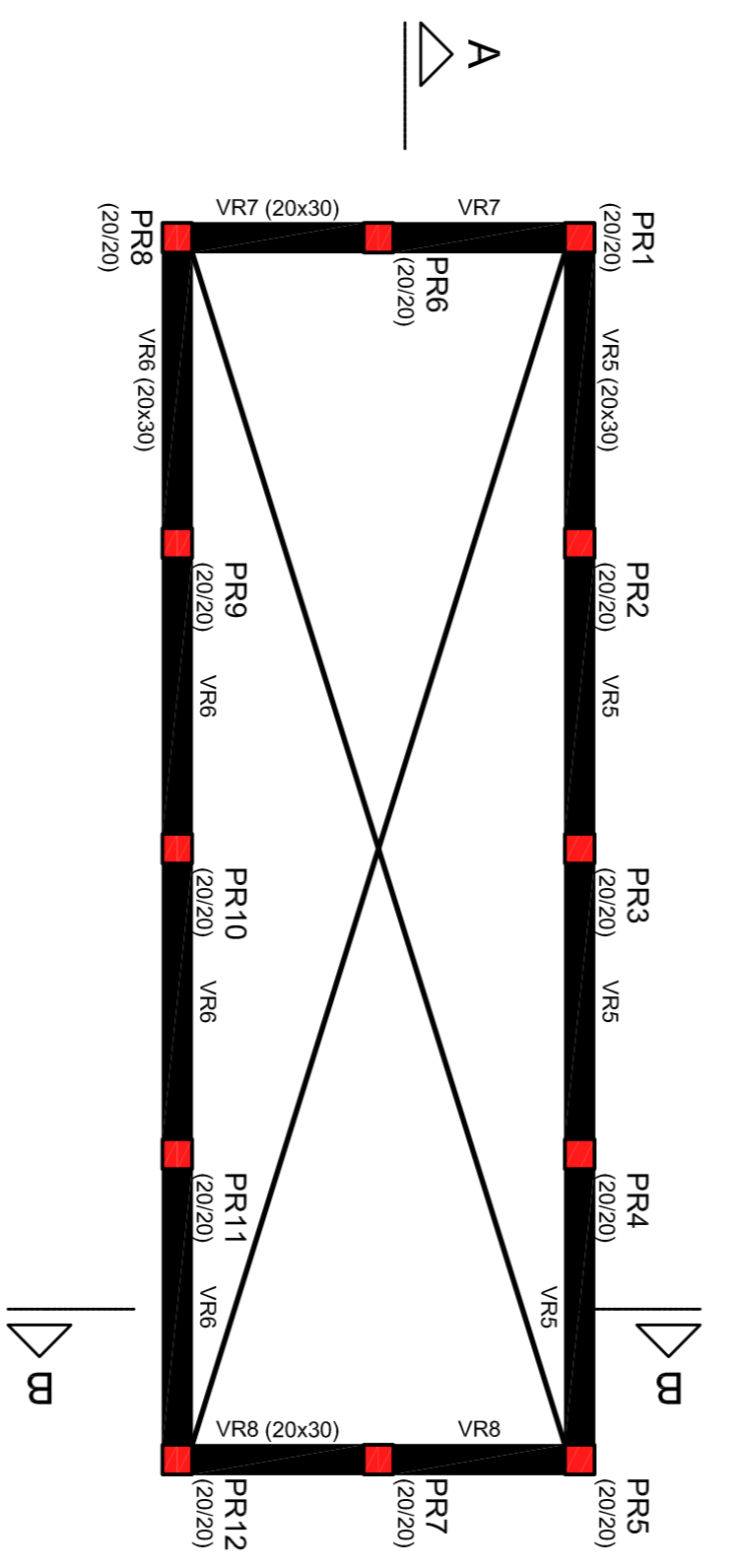
Dimensão máxima do agregado = 19 mm

Legenda das bases

Legenda das vigas e paredes

Legenda das bases

Forma intermediária do pavimento Tampa (Nível -225)
escala 1:50



Características dos materiais			
Ítem	Unidade	Valor	Unidade
250	(kg/cm²)	241500	

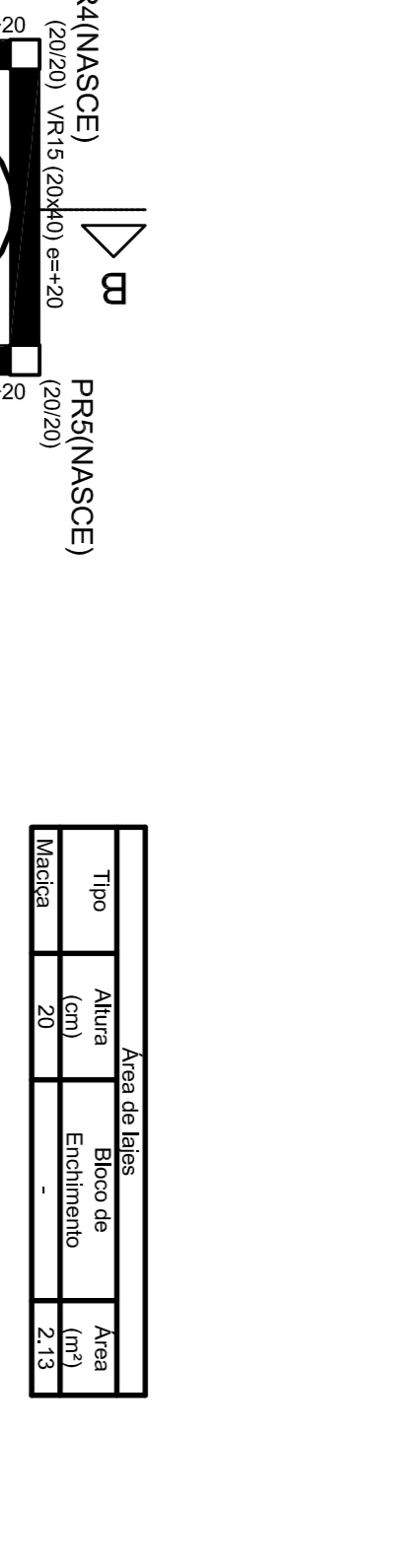
Dimensão máxima do agregado = 19 mm

Legenda das bases

Legenda das vigas e paredes

Legenda das bases

Forma intermediária do pavimento Tampa (Nível -110)
escala 1:50



Área de Bases e de Manta			
Tipo	Altura (cm)	Banco de Enchimento (cm)	Área (m²)
Manta	20	-	2,13

Características dos materiais			
Ítem	Unidade	Valor	Unidade
250	(kg/cm²)	241500	

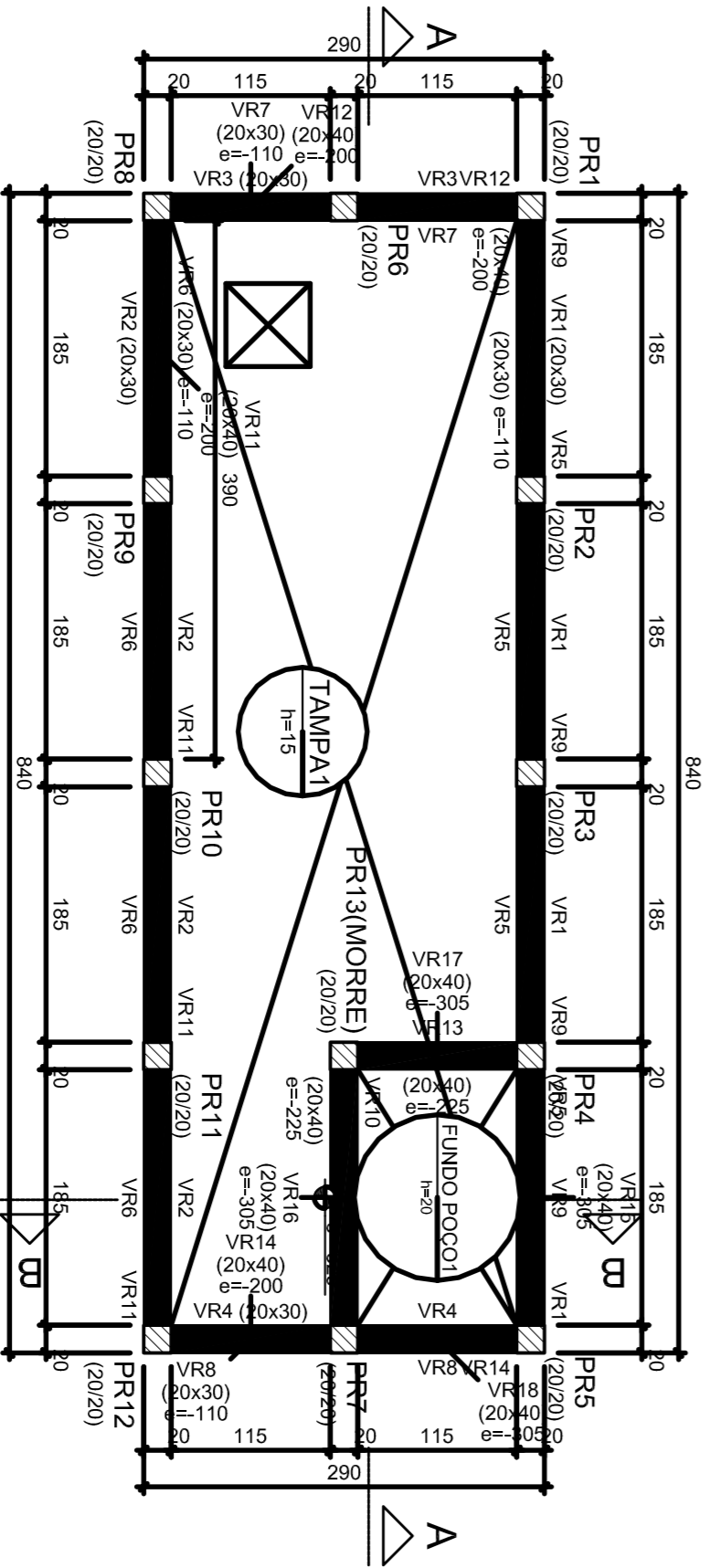
Dimensão máxima do agregado = 19 mm

Legenda das bases

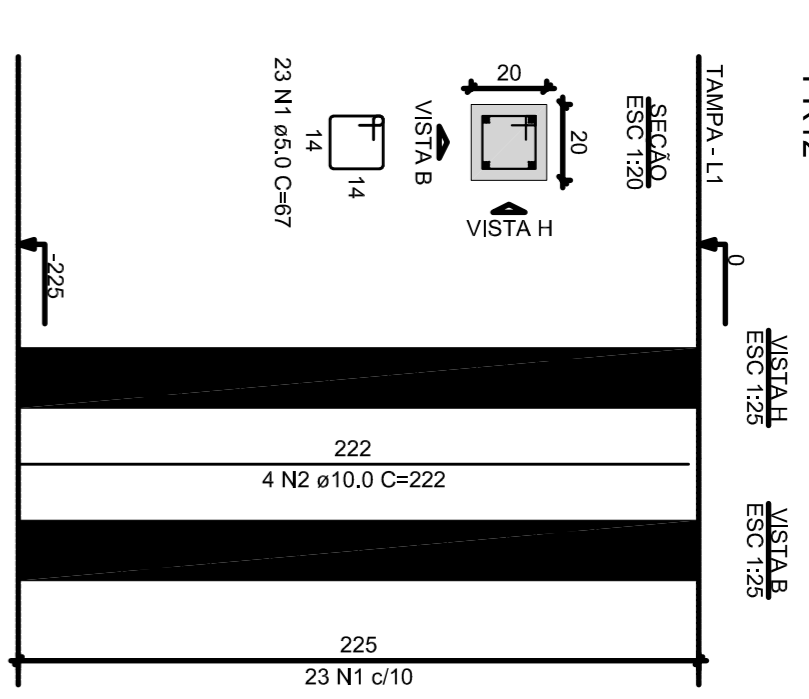
Legenda das vigas e paredes

Legenda das bases

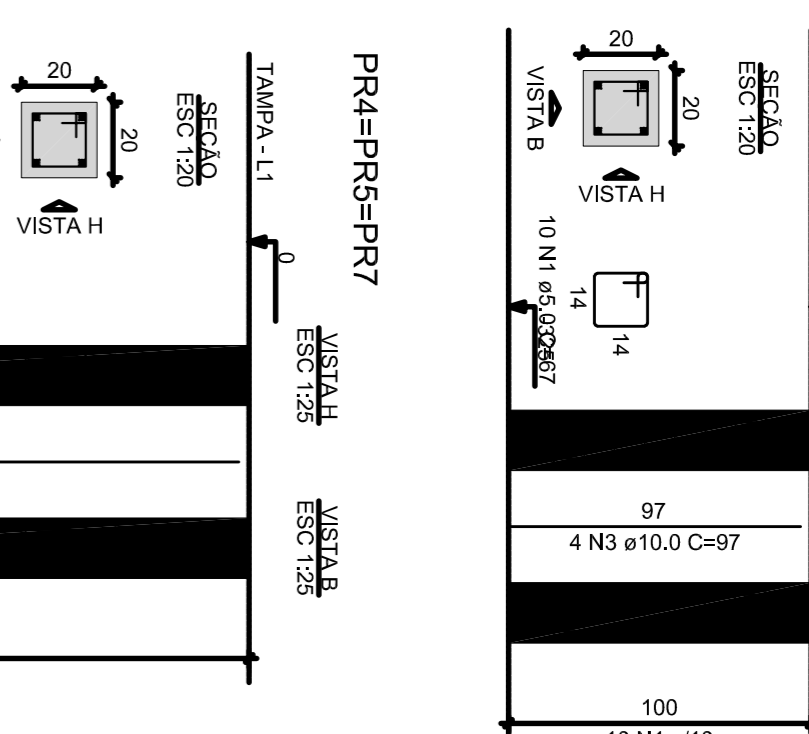
Forma do pavimento Tampa (Nível 0)
escala 1:50



PR1=PR2=PR3=PR6=PR8=PR9=PR10=PR11=PR12



PR13



RELAÇÃO DO AÇO

ACO	N	DIAM (mm)	QUANT	CUNT (cm)	C.TOTAL (cm)
CA60	1	5,0	316	67	21172
CA60	2	10,0	36	222	7992
CA60	4	12,5	12	322	3994

RESUMO DO AÇO

ACO	DIAM (mm)	C.TOTAL (m)	QUANT + 10% (Barras)	PESO + 10% (kg)
CA60	10,0	83,8	8	56,8
CA60	12,5	38,6	4	40,9
CA60	3,0	211,7		35,9
PESO TOTAL				97,6
CA60	3,0			35,9

Volume de concreto (C-25) = 1,24 m³
Área de forma = 24,80 m²

- NOTAS:**
- 01 - Todas as medidas em centímetros;
 - 02 - Todas as bielas em milímetros;
 - 03 - O Cobrimento das Vigas é 3,0cm.

PROJETO: Rafael Freitas Dias CAU - A6592-1
RRT S1001127900CT001

Lury Barros Engenharia
projetos . consultoria . assessoria

Email: lurybarros@lurybarros.com | WhatsApp: (85) 9 9918-9785
Rua Belvedere Pereira, nº 606, Sala 604, Fátima, Teresina-PI, CEP: 64.256-650/001-61

PROJETO: ESTRUTURAL DO RESERVATÓRIO DE DETENÇÃO	RESPONSÁVEL TÉCNICO	CONTRATANTE
OBJETO: SEDE - CONSELHO REGIONAL DE MEDICINA VETERINÁRIA	ENDEREÇO: RUA T. DE MAMO CENTRO - TERESINA-PI	
FORMAS E CORTES DO RESERVATÓRIO	REVISÃO: 00	COMENTÁRIO:
DATA: MARÇO/2020	ESCALA: 1/30	PRIMEIRA: 01/02

